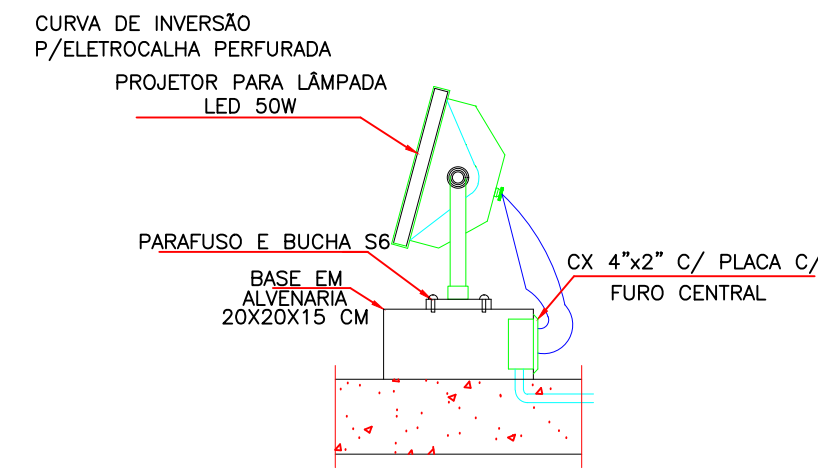
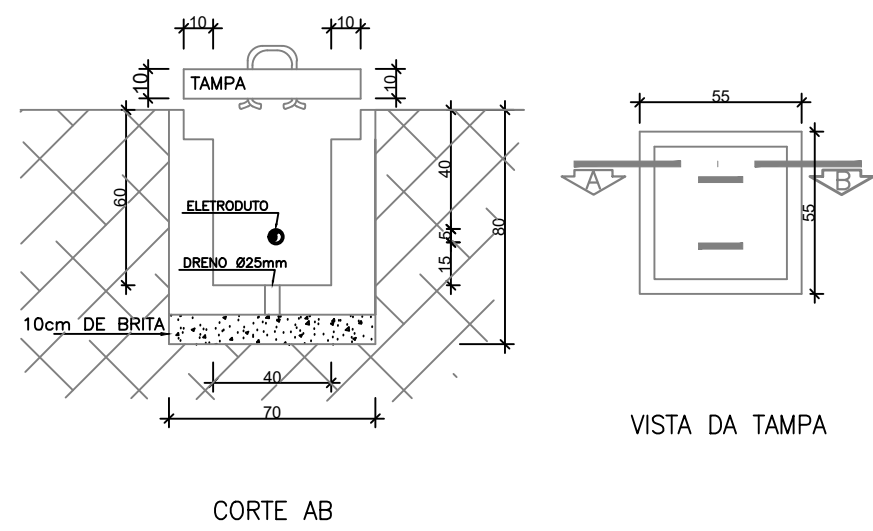


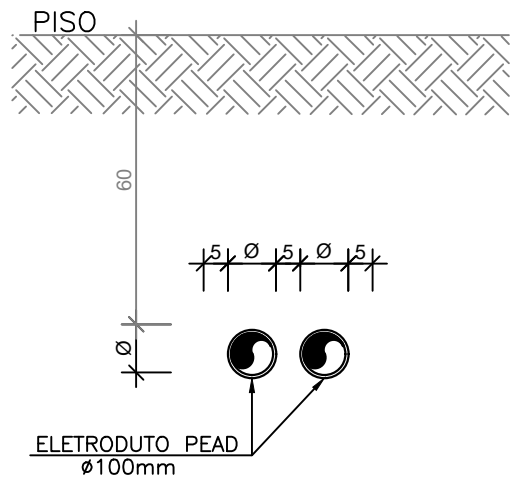
01 PLANTA BAIXA - ILUMINAÇÃO EXTERNA (PARTE 02)
ESCALA: 1/50



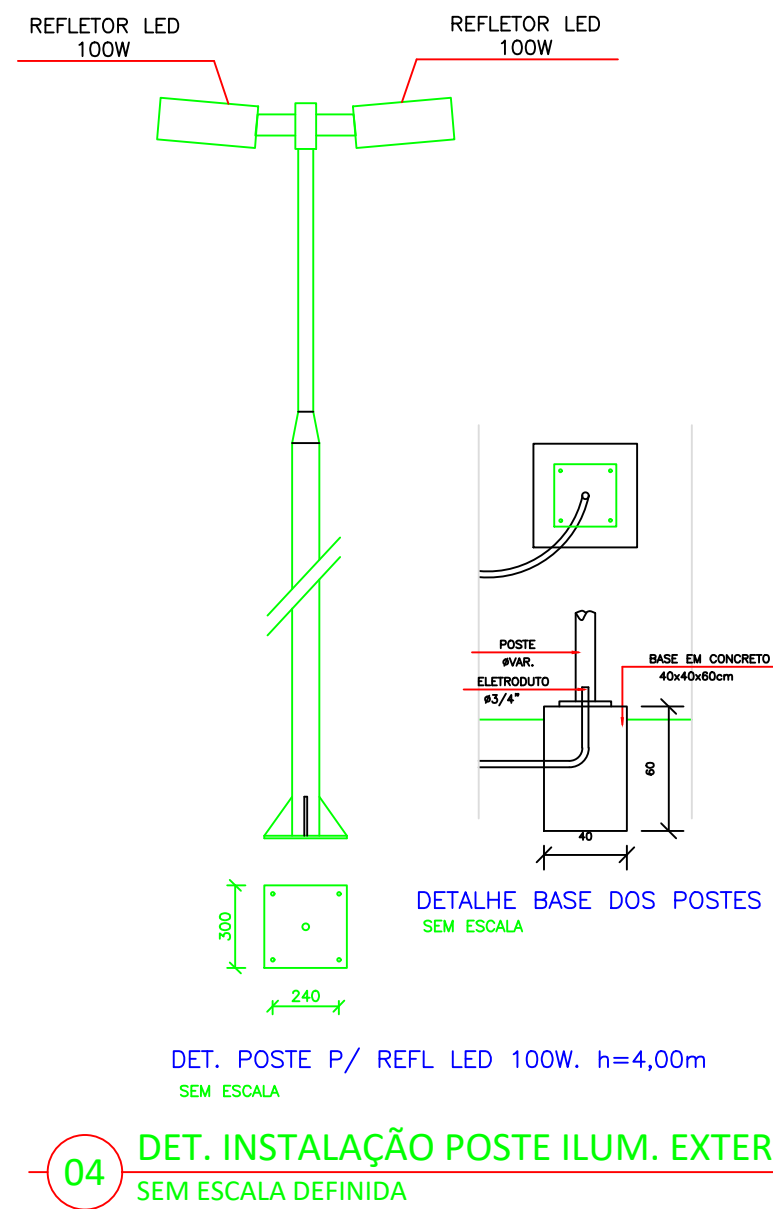
02 DET. INSTALAÇÃO DO PROJETO NO PISO
SEM ESCALA DEFINIDA



03 DET. DO ELETRODUTO ENTERRADO
SEM ESCALA DEFINIDA



04 DET. DO ELETRODUTO ENTERRADO
SEM ESCALA DEFINIDA



05 DET. INSTALAÇÃO POSTE ILUM. EXTERNA
SEM ESCALA DEFINIDA

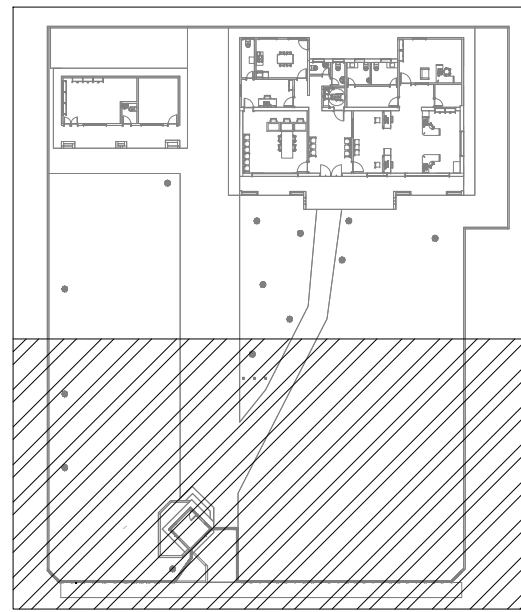
LEGENDA

LEGENDA ELÉTRICA

- REFLETOR EM LED, PINTADO NA COR PRETA COM VEDAÇÃO ESPECIAL IP68, 6500K, 220V, ALTURA DE INSTALAÇÃO MÍNIMA DE 2,50M OU CONFORME INDICADO EM PLANTA - POTÊNCIA INDICADA EM PLANTA.
- POSTE EM TUBO DE AÇO ZINCADO, COM DUAS LUMINÁRIAS LED PARA ILUMINAÇÃO EXTERNA, H=4,0 METROS.
- CAIXA ENTERRADA RETANGULAR, EM CONCRETO PRE-MOLDADO, FUNDO COM BRITA, DIMENSÕES INTERNAS: 40X40X40CM COM TAMPA EM CONCRETO ARMADO.
- ELETRODUTO P.E.A.D. COM BITOLA MÍNIMA DE 1,1/4", FAB. KANAFLEX EQUIVALENTE TÉCNICO PARA INSTALAÇÃO ENTERRADO NO PISO.
- CONDUTORES: FASE, NEUTRO E TERRA, RESPECTIVAMENTE (750V).

Notas:

- NOTA 01 - AS BITOLAS DOS CONDUTORES NÃO ESPECIFICADOS SÃO DE 2,5mm² (ISOLAÇÃO EM HEPR - 450/750V).
- NOTA 02 - ELETRODUTOS NÃO COTADOS DEVERÃO TER BITOLA MÍNIMA DE 3/4".
- NOTA 03 - NAS CONEXÕES DOS ELETRODUTOS COM CAIXAS/QUADROS, UTILIZAR BUCHA E ARRUELAS EM AÇO GALVANIZADO.
- NOTA 04 - EMENDA DE CABEÇAÇÕES, SOMENTE AS PREVISTAS EM PROJETO, DEVEDO AS MESMAS SEREM SOLDADAS COM CHUMBO-ANTIMONY SOB OZONOLISOLADAS COM FITA AUTOFUSÃO E FITA ISOLANTE.
- NOTA 05 - ESTANHAIR AS TERMINAÇÕES DAS CABEÇAÇÕES PARA CONEXÕES, CHAVES, DISJUNTORES E TOMADAS.
- NOTA 06 - ANILHAR TODAS AS EXTREMIDADES DAS CABEÇAÇÕES CONECTADAS AS TOMADAS, CHAVES E DISJUNTORES, COM ANILHAS DE MADEIRA A CARACTERIZAR TODOS OS CIRCUITOS.
- NOTA 07 - AS FURAÇÕES NOS QUADROS E CAIXAS PARA PASSAGEM DE ELETRODUTOS, DEVERÃO SEREM EXECUTADAS SOMENTE COM USO DE SERRA-CORPO.
- NOTA 08 - CADA TOMADA DEVERÁ SER IDENTIFICADA NA SUA PARTE FRONTAL COM O NÚMERO DO CIRCUITO QUE ALIMENTA A MESMA.
- NOTA 09 - MANTER SEMPRE O MESMO PADRÃO DE CORES DOS CABOS DA INSTALAÇÃO ELÉTRICA, DO INÍCIO AO FIM DA OBRA.
- NOTA 10 - TODAS AS ELÉTRICIDADES E/OU OUTROS EQUIPAMENTOS METÁLICOS (BUTOS, ELETRODUTOS GALVANIZADOS, ETC) DEVERÃO SER ATERRADOS EM SUA EXTENSÃO.
- NOTA 11 - OS ELETRODUTOS APARENTES, COMO AS DISCOS DE ALIMENTAÇÃO DOS QUADROS DEVERÃO SER OBRIGATORIAMENTE SER EXECUTADOS COM ELETRODUTO DE FERRO GALVANIZADO (T.C.) NÃO É PERMITIDO O USO DE ELETRODUTOS DE PVC EM TUBULAÇÕES DE SOBREPOR.
- NOTA 12 - OS DISJUNTORES POSSUEM TENSÃO NOMINAL ENTRE 480V E 600V, PRESSUR DESPARADORES DE CURTO-CIRCUITO (MOTOR, DISJUNTOR, DISJUNTOR, PARA CIRCUITOS INDUTIVOS (MOTORES, ETC.) E PARA PROTEÇÃO DE EQUIPAMENTOS ELÉTRICO-ELETRÔNICOS (MICRO-COMPUTADORES) USAR DISJUNTORES TIPO "C" E PARA CARGAS RESISTIVAS COM FREQUÊNCIA CORRENTE, PARTIR USAR DISJUNTORES DO TIPO "B".
- NOTA 13 - TODA E QUALQUER MODIFICAÇÃO NECESSÁRIA NA EXECUÇÃO DOS SERVIÇOS DEVERÁ SER AUTORIZADA PELO PROJETISTA E CASO HAJA APROVAÇÃO DO MESMO, É DE RESPONSABILIDADE DA INSTALADORA A APRESENTAÇÃO DE PROJETO OU "AS BUILT" COM AS ATUALIZAÇÕES E MODIFICAÇÕES EFETUADAS.



06 MAPA-CHAVE
SEM ESCALA

PROPRIETÁRIO: TRIBUNAL REGIONAL ELEITORAL DA BAHIA

RESPONSÁVEL TÉCNICO: JOÃO CARLOS CRUZ MELO

REV. Nº	DATA	RESPONSÁVEL	DESCRIÇÃO
R00	07/2025	ACS	EMIÇÃO INICIAL

ACS ASSOCIADOS CONSULTORES E PROJETISTAS CNPJ: 21.162.728/0001-34		PODER JUDICIÁRIO FEDERAL TRIBUNAL REGIONAL ELEITORAL DA BAHIA SECRETARIA DE GESTÃO ADMINISTRATIVA E DE SERVIÇOS COORDENADORIA DE OBRAS E MANUTENÇÃO PREDIAL SEÇÃO DE PROJETOS E OBRAS	
NOME DA CONSTRUÇÃO FÓRUM ELEITORAL DE ITAMARAJU - TRE - BA		TIPO SERVIÇO PROJETO EXECUTIVO	
ENDEREÇO DA OBRA RUA GETÚLIO VARGAS, 143, CENTRO		MUNICÍPIO ITAMARAJU - BA	
PROJETO DE INSTALAÇÕES ELÉTRICAS - ILUMINAÇÃO EXTERNA - (PARTE 02) - PLANTA BAIXA			
RESPONSÁVEL TÉCNICO ENG. JOÃO CARLOS CRUZ MELO	CAD. CREA 050044736/08A	TIPO PROJETO ELÉTRICA	
DESENHADO JOÃO CARLOS MELO	ARQUIVO TREBA-ITAM-ELE-PE-04-R00	PRIMEIRA 04/10	
ESCALA 1/125	DATA JULHO/2025	REVISÃO 00	